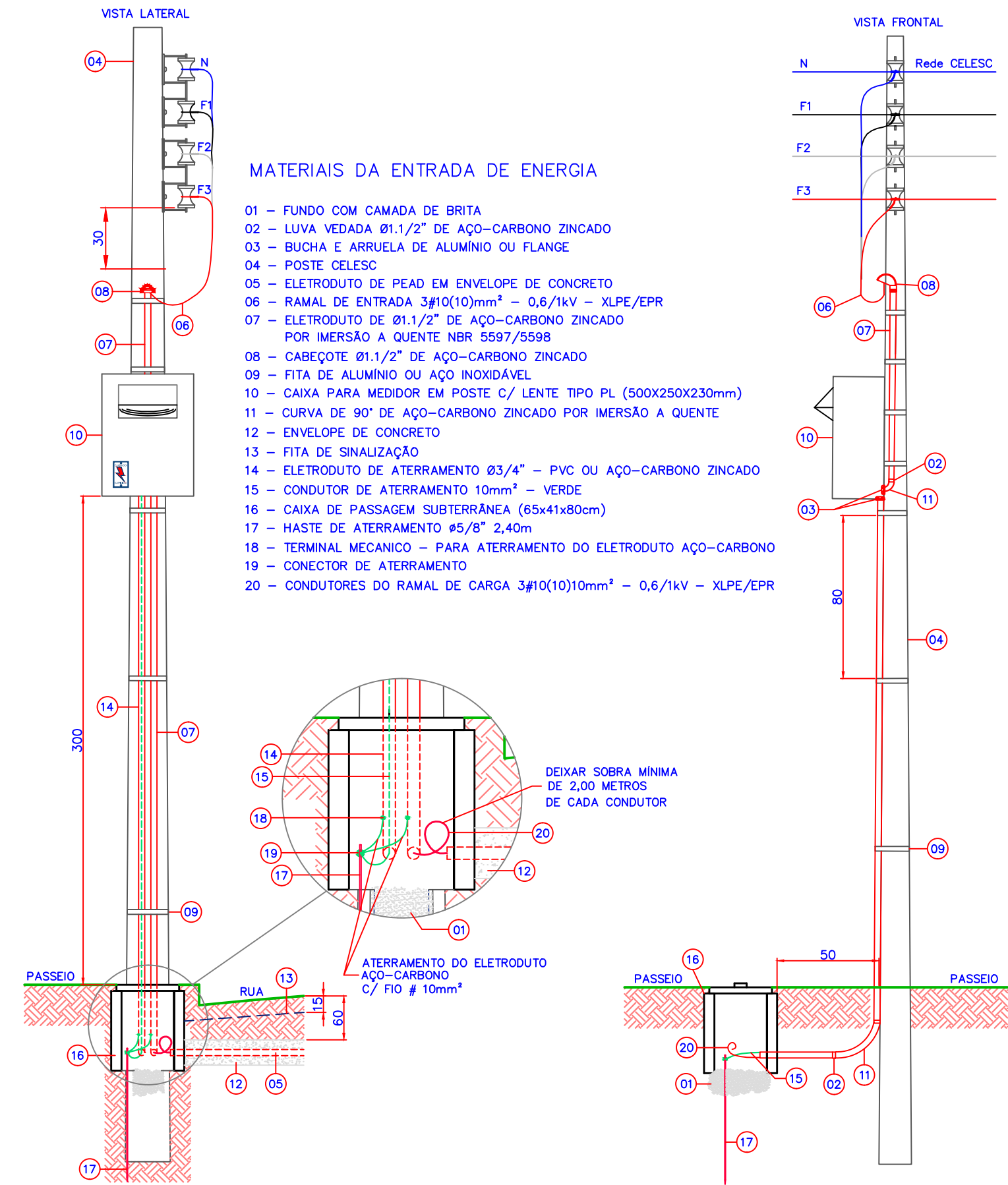
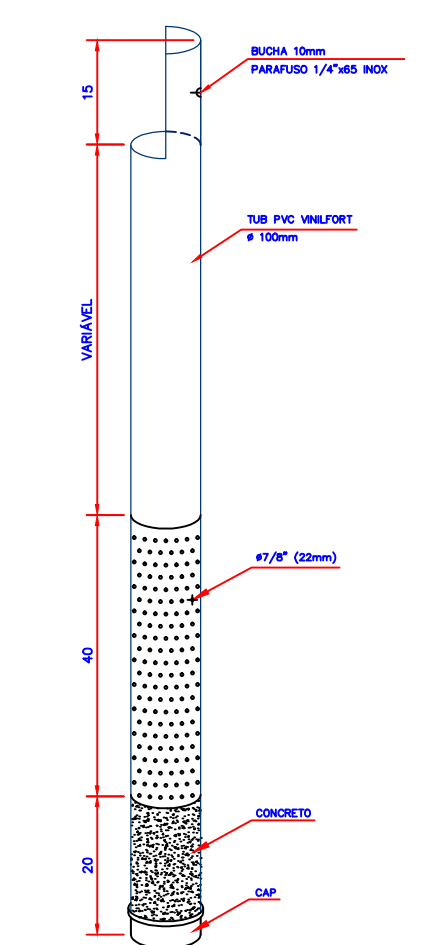


1 DIAGRAMA UNIFILAR SEM ESCALA

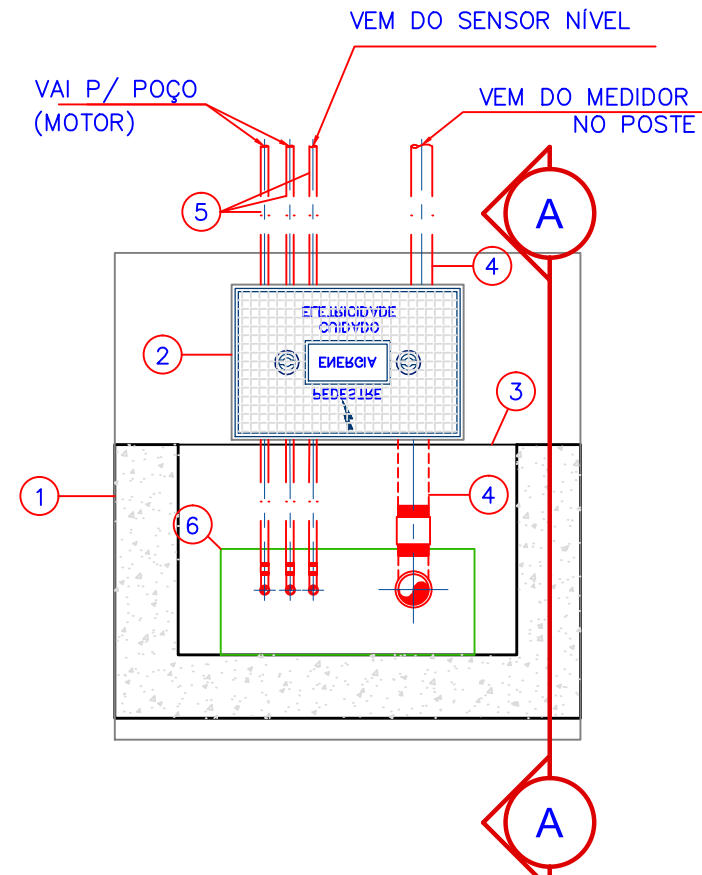


2 ENTRADA DE ENERGIA SEM ESCALA

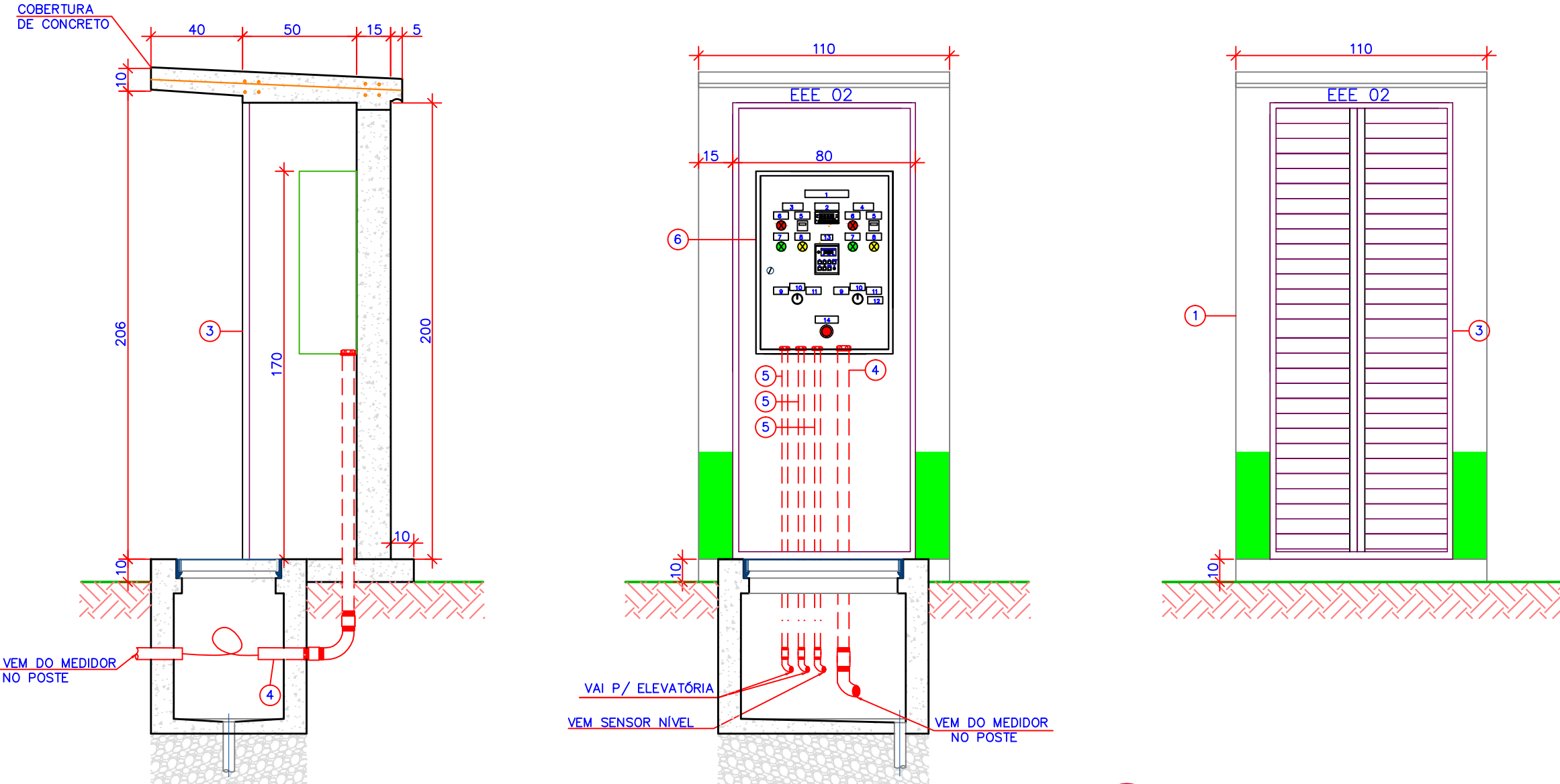


3 DUTO DA Sonda SEM ESCALA

\* AJUSTAR O RELE DO DISJUNTOR DE ACORDO COM A CORRENTE NOMINAL DO MOTOR.  
1- CALCULADO COM FATOR DE POTENCIA DE 80% - PIOR CASO.  
2- VALOR BASEADO EM INFORMAÇÕES DE MOTORES WEG DE 4 POLOS.  
3- CALCULADO COM FATOR DE POTENCIA DE 90%.  
4- FATOR DE POTENCIA DE 0%



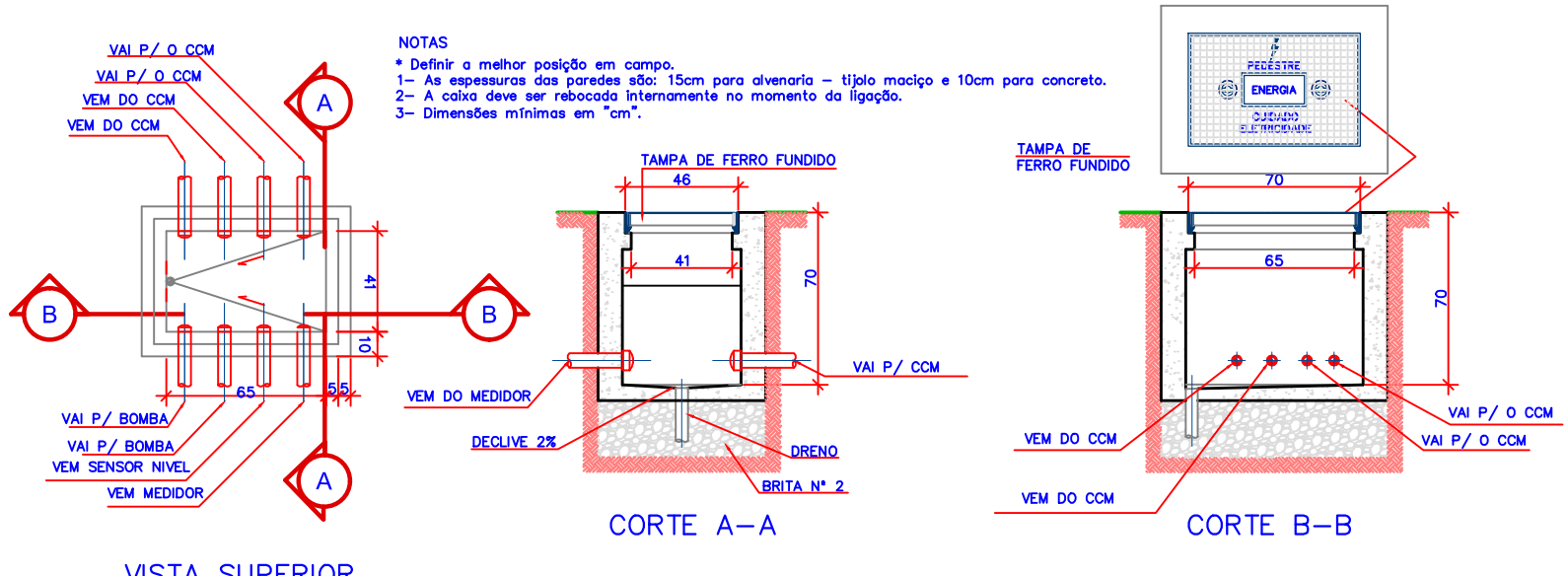
4 PLANTA DE LOCAÇÃO SEM ESCALA



5 ABRIGO CCM SEM ESCALA

DESCRIÇÃO DE MATERIAIS	
1	MURETA DO CCM
2	CAIXA DE PASSAGEM; 65x41x70cm - PADRAO CELESC
3	PORTA DE PROTEÇÃO DO CCM (FERRO GALVANIZADO)
4	ELETRODUTO PEAD Ø1.1/2"
5	ELETRODUTO PEAD Ø3/4"
6	CCM

7 LEGENDA SEM ESCALA

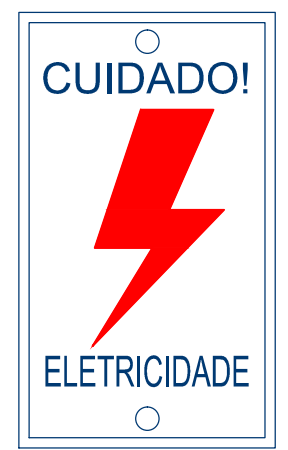


8 CAIXA DE PASSAGEM SEM ESCALA

**PERIGO**  
RISCO DE CHOQUE ELÉTRICO

**PERIGO**  
NÃO ABRA! SOMENTE PESSOAL AUTORIZADO

PORTA CCM



NOTAS

- 1- As letras deverão ser na cor preta e a seta (raio) na cor vermelha.
- 2- Dimensões: 50x85mm.

PORTA ABRIGO

6 PLACAS ADVERTÊNCIAS SEM ESCALA